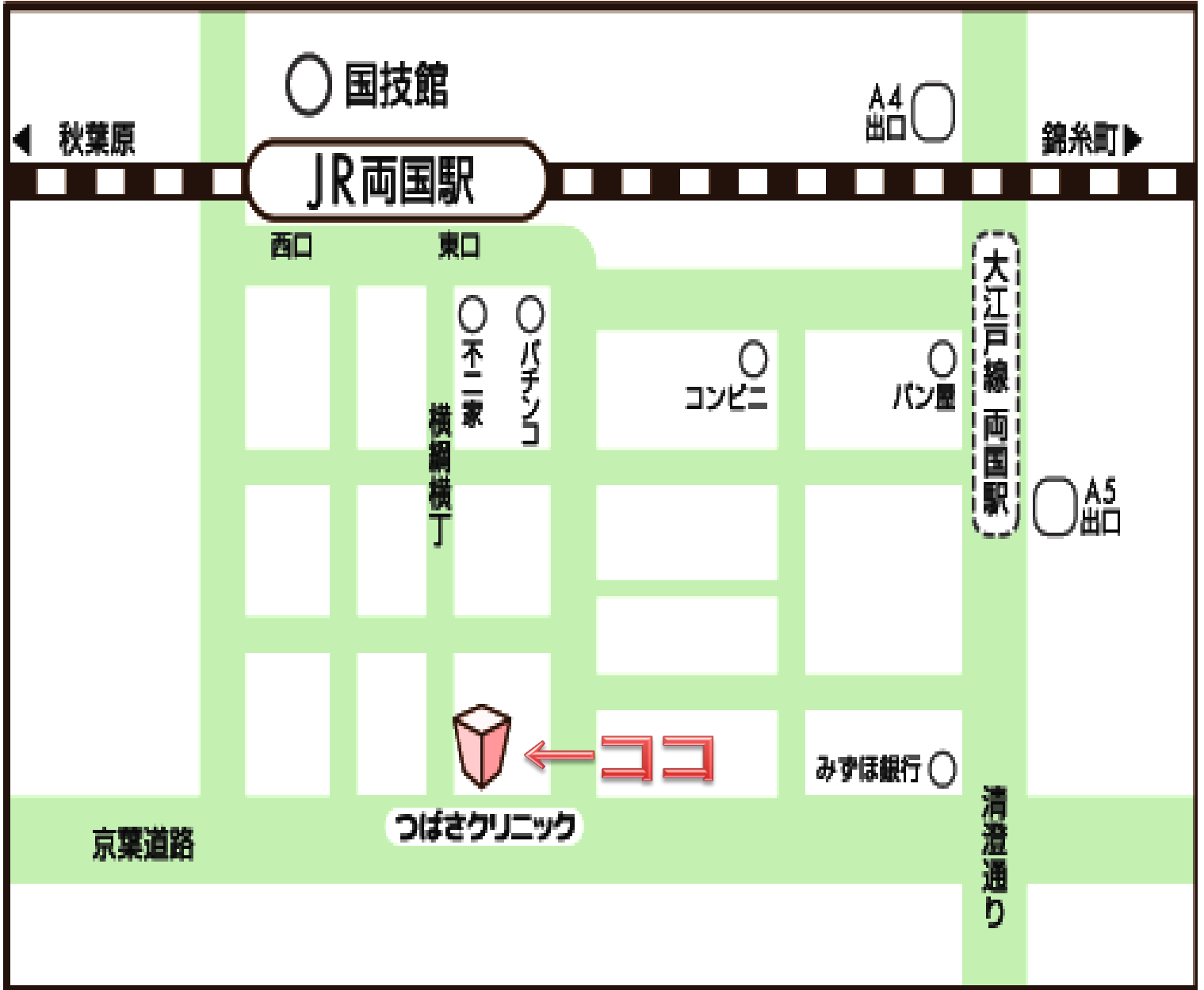


当院へのアクセス方法



電車

東京駅より JR 山手線 秋葉原駅乗換え、総武線で 10 分

両国駅東口下車 徒歩 1 分

上野駅より JR 山手線 秋葉原駅乗換え、総武線で 10 分

両国駅東口下車 徒歩 1 分

都営大江戸線 両国駅下車 徒歩 5 分



つばさクリニック
TSUBASA CLINIC

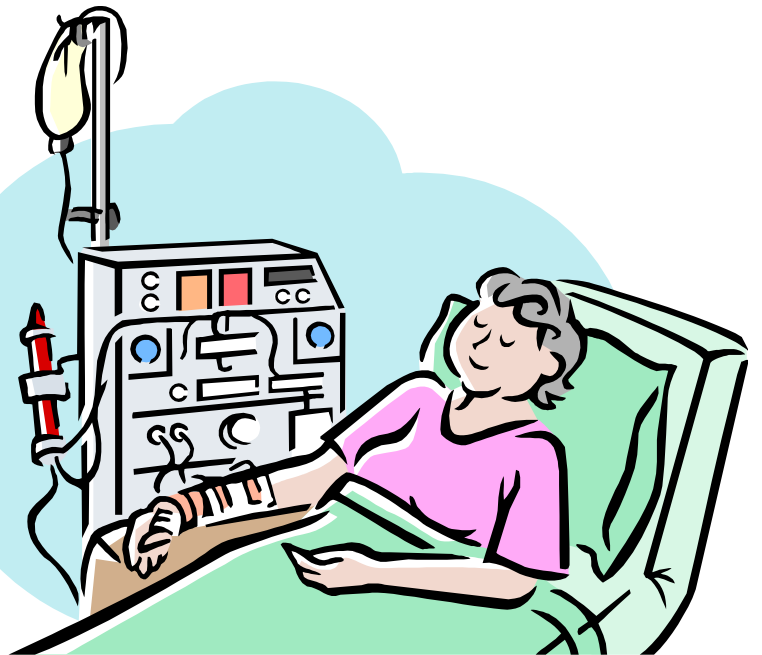


MEDICAL FITNESS
Ts Energy



透析患者さん・医療スタッフ
のための運動療法体験会

2015年1月25日 日曜日 10時～



予約方法:お電話にてお申込み下さい

TEL:03-5625-0283 (つばさクリニック直通)



当院では、透析中にスポーツトレーナーによる運動療法を実施しております。

運動に参加していただいている患者さんからは外出の機会が増えた、駅の階段を一気に登れるようになった下肢つりが無くなったなどの声もあります。

数人の患者さんより透析中の運動療法について問い合わせがありました。今まで問い合わせ頂いた方へは個々にお答えしておりましたが、今回体験会を開くこととなりました。この機会に是非透析中の運動療法を体験頂ければ幸いです。

透析患者さんのための運動療法 体験会

開催日：2015年1月25日 日曜日

時間：10:00～11:00

受付9:45～

場所：東京都墨田区両国3-21-1

グレイスビル両国3階

対象：患者さん、家族、医療スタッフ

参加費：500円

定員：20名 事前予約制

予約方法：お電話にてお申込み下さい。

TEL: 03-5625-0283

(つばさクリニック直通)

注意事項

- ・当日は、スポーツトレーナーが運動指導を行います。
- ・当日の運動は、医療従事者が同席しますので、安心してお越しください。
- ・ベッド上での運動体験です。
- ・動きやすい服装でいらしてください。汗拭きタオルと枕用タオルをご持参ください。
- ・高齢の方や、まったく運動習慣のない方も行えるやさしい運動から始めます。
- ・運動前に体重、血圧測定を行います。

※主治医への確認をお願いいたします。(診療情報提供書は要りません。)

※当日透析は行いません。

※水分管理、カリウム調整にご注意ください。

※体調がすぐれない場合は、運動への参加をご遠慮いただく場合がございます。

